



SignErgy Desktop aplikacija
Uputa za instaliranje programske podrške za
operativni sustav WINDOWS



Sadržaj

1. Uvod.....	2
2. Podržani operativni sustavi	2
3. Programski preduvjeti za instaliranje programske podrške.....	2
4. Instaliranje programske podrške	2
5. Deinstaliranje programske podrške	6
6. Prijava korisnika u Internet bankarstvo	8

1. Uvod

„SignErgy“ je desktop aplikacija namijenjena korisnicima usluge bankarstva Slatinska banka d.d. s internetskim preglednicima Google Chrome, Mozilla Firefox, MS Edge i MS Internet Explorer na operativnim sustavima Windows.

2. Podržani operativni sustavi

Operativni sustav	Windows 7 32-bit i 64-bit
	Windows 8, 8.1 32-bit i 64-bit
	Windows 10 32-bit i 64-bit

3. Programski preduvjeti za instaliranje programske podrške

- Instalacijski paket programske podrške za internetsko bankarstvo Slatinska banka d.d.
- Oracle JRE Java Plug-in – ažurna verzija (MS Internet Explorer)

4. Instaliranje programske podrške

NAPOMENA:

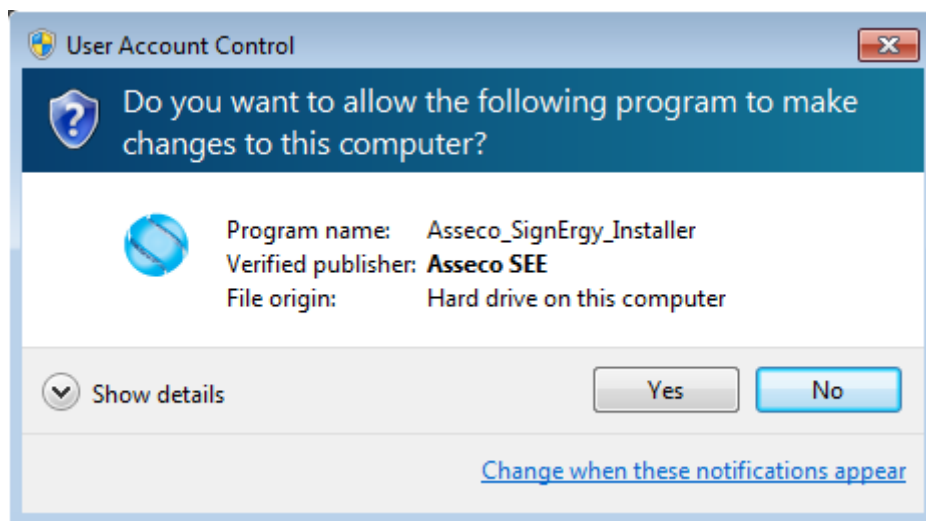
Za instaliranje programske podrške SignErgy potrebno je imati administratorske ovlasti na računalu.

Nakon preuzimanja instalacije s adrese https://www.slatinska-banka.hr/wp-content/uploads/slbanka_signergy.zip potrebno je izvršiti instaliranje preuzete datoteke.

Instalacijsku proceduru započinjete dvostrukim klikom na datoteku preuzetu s internetske stranice Banke.

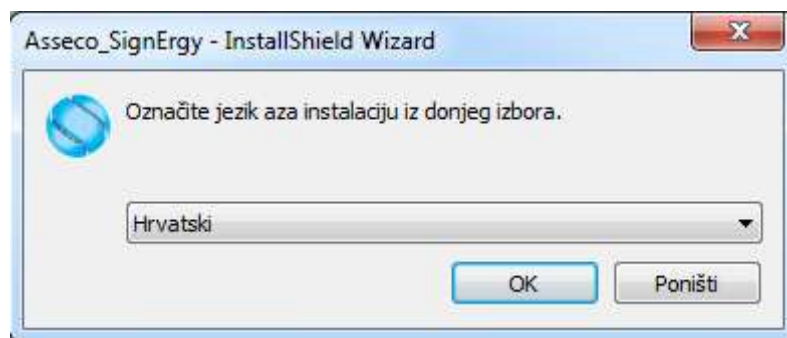
Prikazat će se obavijest *Windows Kontrole korisničkih računa* (UAC) o promjenama postavki računala koje zahtijevaju dozvolu na razini administratora.

Odabirom tipke  potvrdit ćete početak instaliranja (slika 1.).



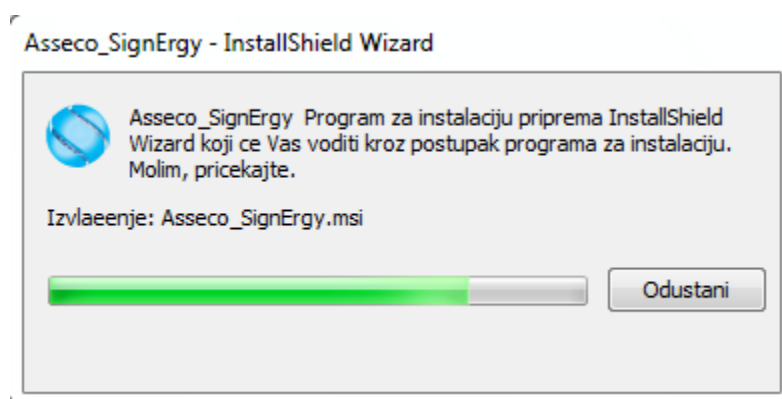
Slika 1. Kontrola korisničkih računa

Pojaviti će se prozor za odabir jezika instalacije, kako je prikazano na slici 2.

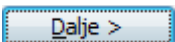


Slika 2. Odabir jezika instalacije

Pokrenut će se priprema instalacije, kako je prikazano na slici 3.



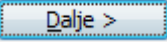
Slika 3. Početak instalacijske procedure

Za nastavak instalacijske procedure kliknite na  (slika 4.).



Slika 4. Odabir nastavka instaliranja

Pojavit će se poruka o pravnim uvjetima Asseco SEE d.o.o. koje je potrebno pažljivo pročitati i prihvatiti kako biste započeli s instaliranjem programske potpore.

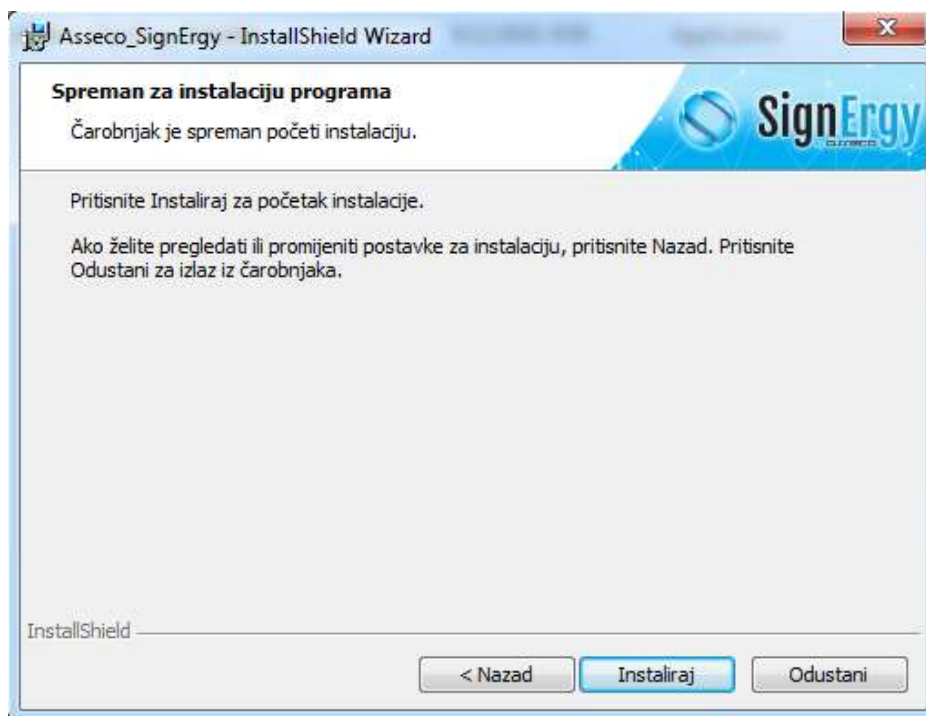
Nakon prihvaćanja pravnih uvjeta kliknite na  (slika 5.).



Slika 5. Prihvaćanje pravnih uvjeta Asseco d.d.

Otvorit će se novi prozor za početak instaliranja.

Klikom na **Instaliraj** započet ćete instaliranje programske potpore (slika 6.).



Slika 6. Početak instaliranja programske potpore


Za završetak instaliranja programske potpore kliknite na **Završi** (slika 7.).

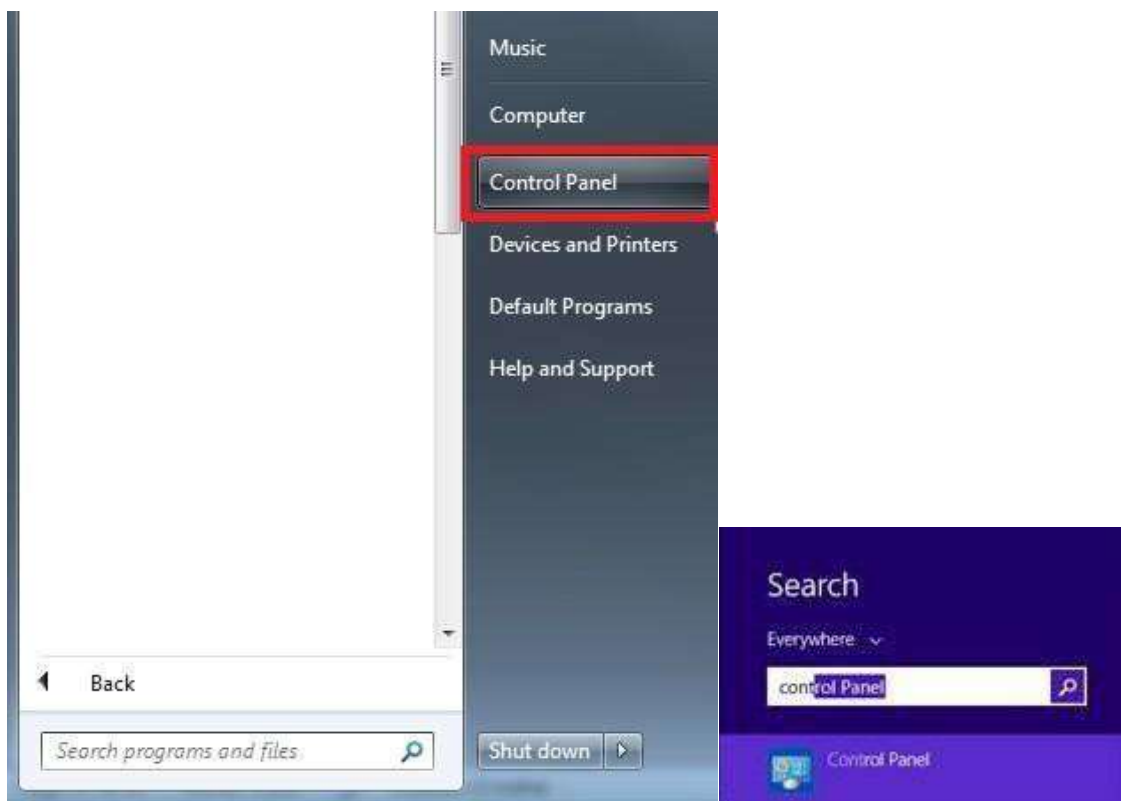


Slika 7. Završetak instaliranja programske potpore

5. Deinstaliranje programske podrške

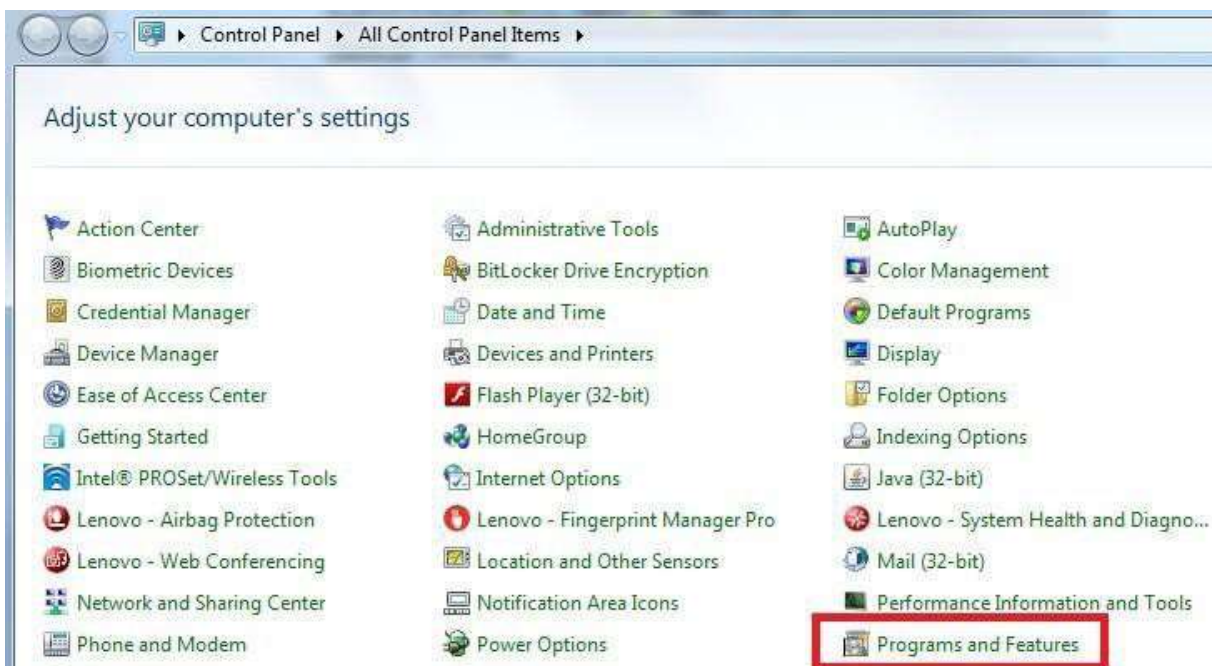
Ako zbog bilo kojeg razloga želite deinstalirati aplikaciju SignErgy, putem upravljačke ploče, odabirom opcije „Programi i značajke“, potrebno je ukloniti instalaciju.

Na operativnom sustavu Windows 7 kliknite na ikonu za Start  i odaberite „Upravljačka ploča“, a kod operativnih sustava Windows 8 i Windows 10 u pretragu upišite „Upravljačka ploča“ („Control Panel“) te kliknite na ponuđeni rezultat pretrage kako je prikazano na slici 8.



Slika 8. Otvaranje Control Panela

Na upravljačkoj ploči pod opcijom „Programi i značajke“ (slika 9.)



Slika 9. Programs and Features

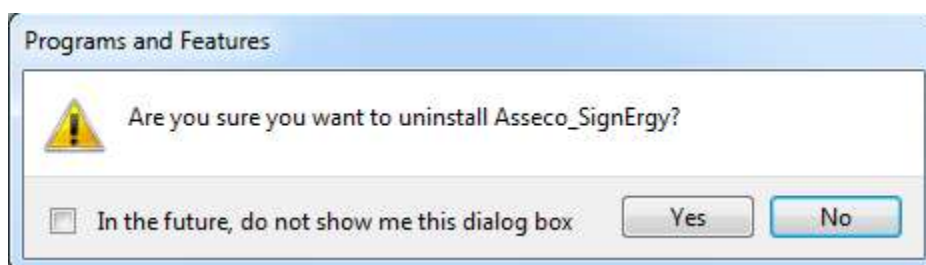
otvara se popis instaliranih programa na Vašem računalu.

Odaberite aplikaciju SignErgy na popisu instaliranih aplikacija te klikom na „Uninstall“ započnite postupak deinstaliranja (slika 10.).



Slika 10. Deinstaliranje aplikacije SignErgy

Pojavljuje se prozor kao na slici 11.

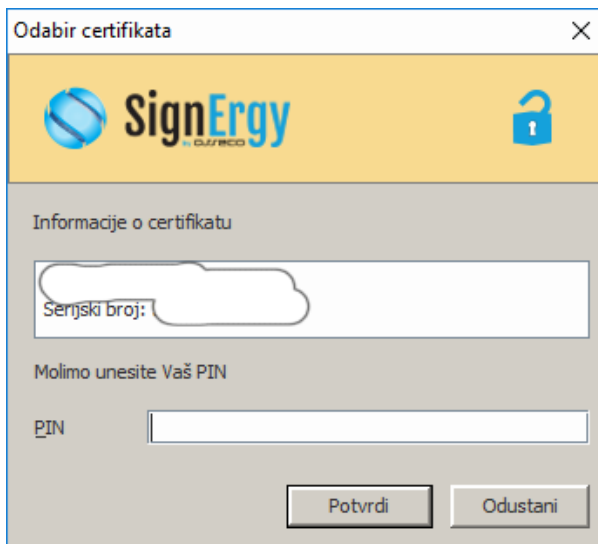


Slika 11. Potvrda deinstaliranja

Klikom na  postupak deinstaliranja programske potpore bit će dovršen.

6. Prijava korisnika u Internet bankarstvo

Kod prijave u aplikaciju Internet bankarstvo otvoriti će se prozor kao na slici 12.



Slika 12. Prijava IB

Napomena:

U slučaju da ste internetski preglednik Mozilla Firefox instalirali nakon instaliranja aplikacije SignErgy, certifikate potrebne za rad s SignErgy-em potrebno je ručno dodati. Unutar mape C:\Program Files\Asseco\PKI Management Applications\SignErgy_JRE\nss-3.11 nalazi se asseco_cert_install datoteka koju je potrebno pokrenuti kako bi se instalirali certifikati ili ih možemo instalirati unutar samog preglednika Mozilla Firefox.