



**SignErgy Desktop aplikacija**  
**Uputa za instaliranje programske podrške za**  
**operativni sustav WINDOWS**



## Sadržaj

1. Uvod .....	2
2. Podržani operativni sustavi .....	2
3. Programski preduvjeti za instaliranje programske podrške .....	2
4. Instaliranje programske podrške .....	2
5. Deinstaliranje programske podrške .....	6
6. Prijava korisnika u Internet bankarstvo .....	8

## 1. Uvod

„SignErgy“ je desktop aplikacija namijenjena korisnicima usluge bankarstva Slatinska banka d.d. s internetskim preglednicima Google Chrome, Mozilla Firefox, MS Edge i MS Internet Explorer na operativnim sustavima Windows.

## 2. Podržani operativni sustavi

Operativni sustav	Windows 7 32-bit i 64-bit
	Windows 8, 8.1 32-bit i 64-bit
	Windows 10 32-bit i 64-bit

## 3. Programski preduvjeti za instaliranje programske podrške

- Instalacijski paket programske podrške za internetsko bankarstvo Slatinska banka d.d.
- Oracle JRE Java Plug-in – ažurna verzija (MS Internet Explorer)

## 4. Instaliranje programske podrške

**NAPOMENA:**

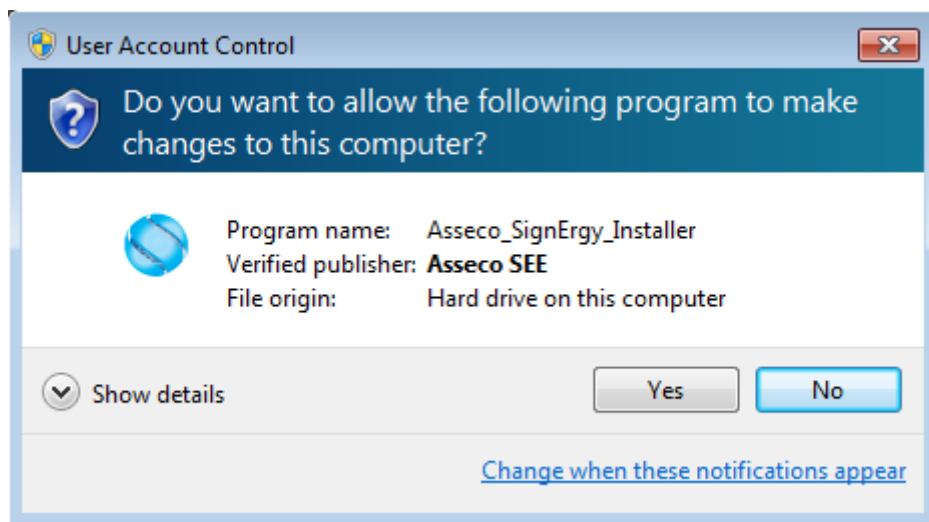
Za instaliranje programske podrške SignErgy potrebno je imati administratorske ovlasti na računalu.

Nakon preuzimanja instalacije s adrese [http://www.slatinska-banka.hr/wp-content/uploads/slbanka\\_SignErgy\\_Installer.zip](http://www.slatinska-banka.hr/wp-content/uploads/slbanka_SignErgy_Installer.zip) potrebno je izvršiti instaliranje preuzete datoteke.

Instalacijsku proceduru započinjete dvostrukim klikom na datoteku preuzetu s internetske stranice Banke.

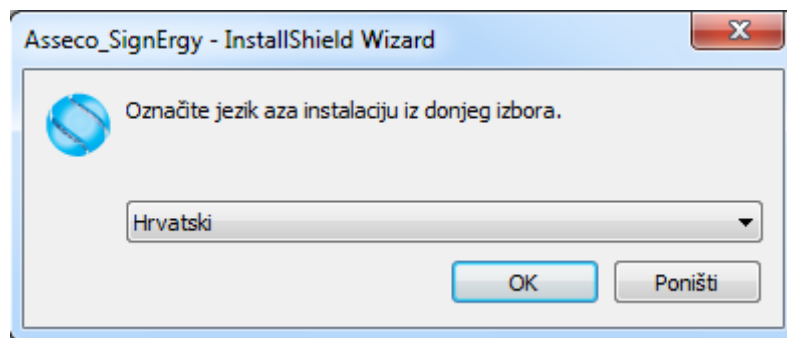
Prikazat će se obavijest *Windows Kontrole korisničkih računa* (UAC) o promjenama postavki računala koje zahtijevaju dozvolu na razini administratora.

Odabirom tipke  potvrdit ćete početak instaliranja (slika 1.).



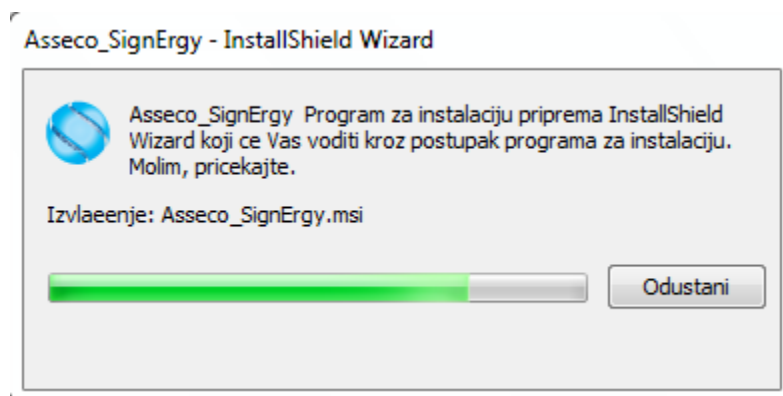
**Slika 1.** Kontrola korisničkih računa

Pojaviti će se prozor za odabir jezika instalacije, kako je prikazano na slici 2.




**Slika 2.** Odabir jezika instalacije

Pokrenut će se priprema instalacije, kako je prikazano na slici 3.



**Slika 3.** Početak instalacijske procedure

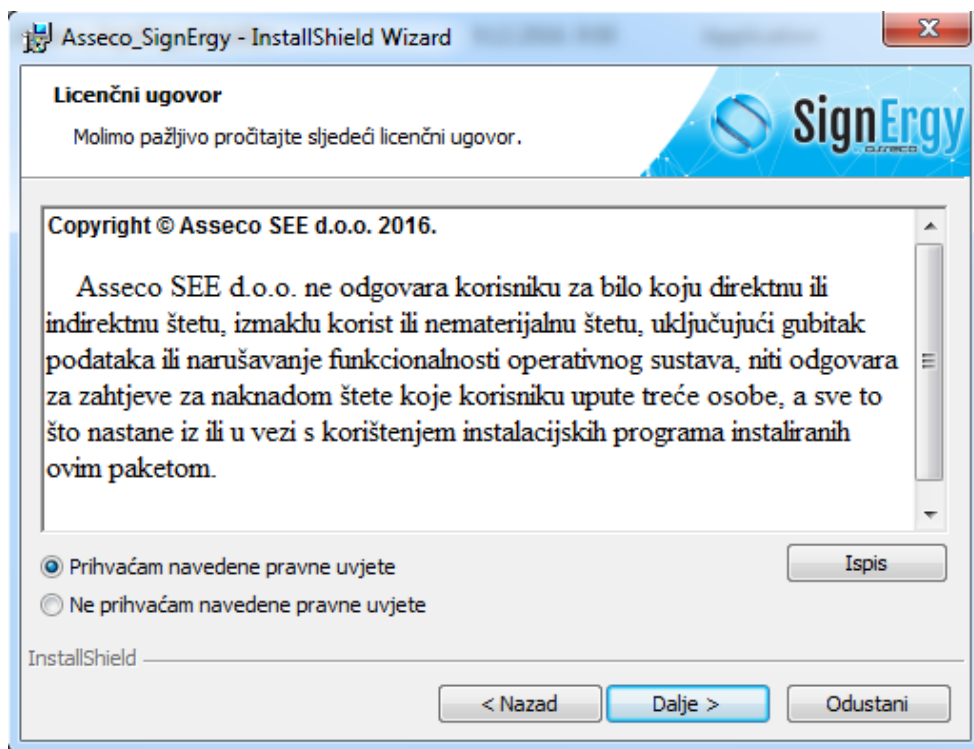
Za nastavak instalacijske procedure kliknite na  (slika 4.).



**Slika 4.** Odabir nastavka instaliranja

Pojavit će se poruka o pravnim uvjetima Asseco SEE d.o.o. koje je potrebno pažljivo pročitati i prihvatiti kako biste započeli s instaliranjem programske potpore.

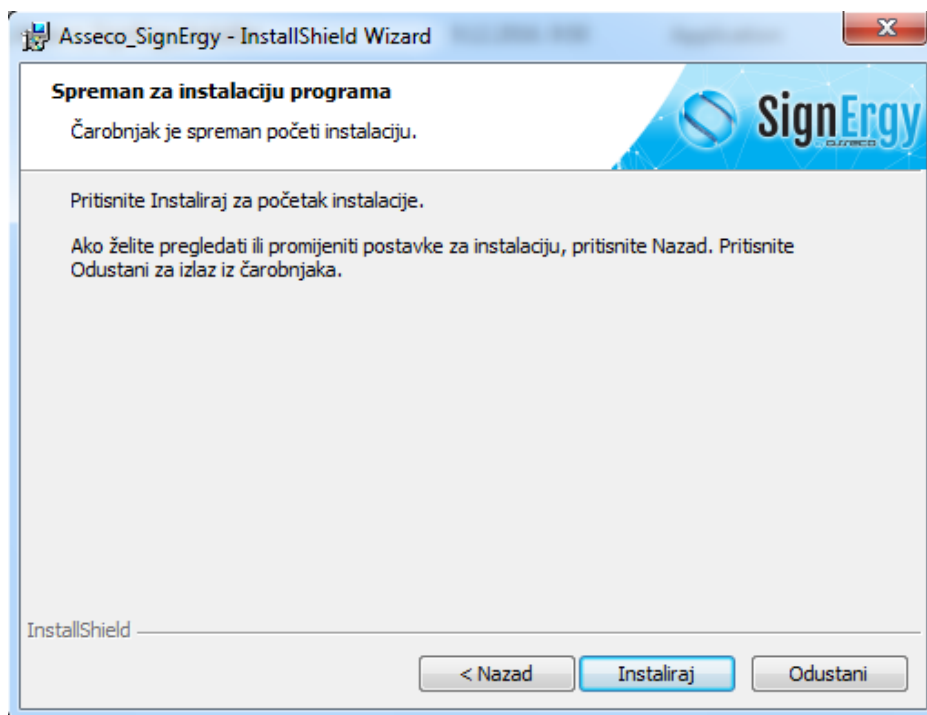
Nakon prihvaćanja pravnih uvjeta kliknite na  (slika 5.).



**Slika 5.** Prihvaćanje pravnih uvjeta Asseco d.d.

Otvorit će se novi prozor za početak instaliranja.

Klikom na **Instaliraj** započet ćete instaliranje programske potpore (slika 6.).



**Slika 6.** Početak instaliranja programske potpore


Za završetak instaliranja programske potpore kliknite na **Završi** (slika 7.).

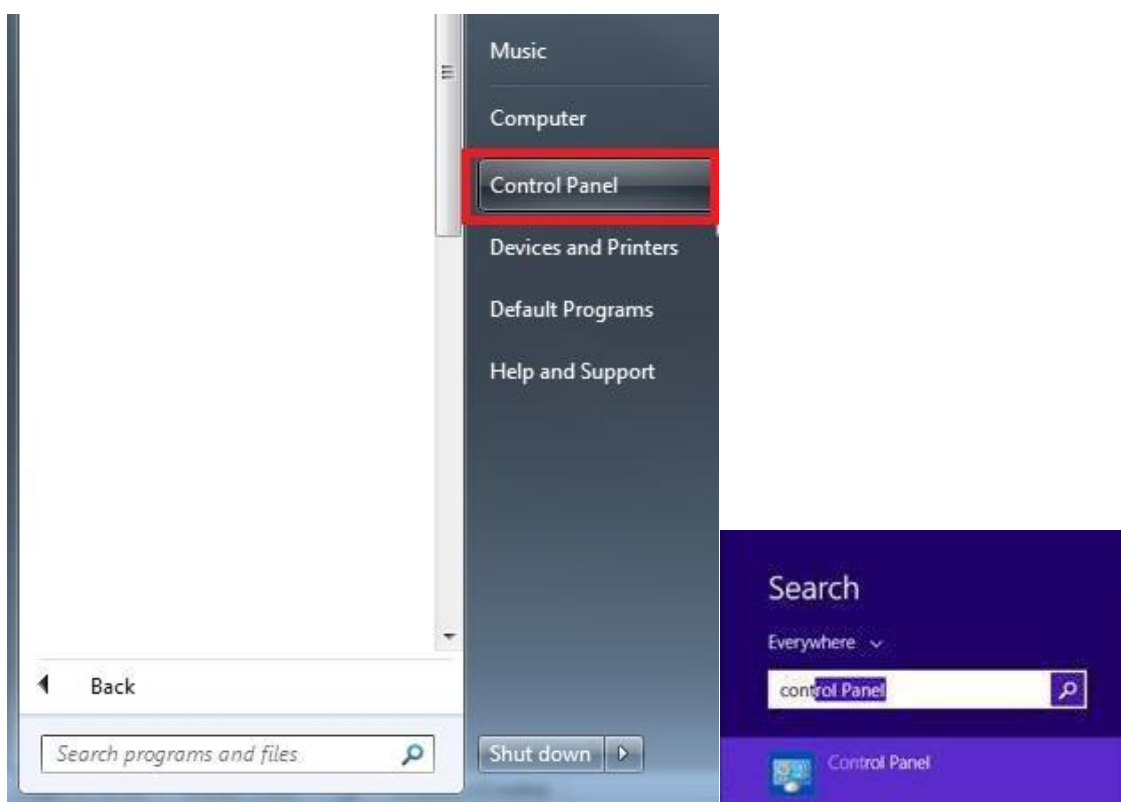


**Slika 7.** Završetak instaliranja programske potpore

## 5. Deinstaliranje programske podrške

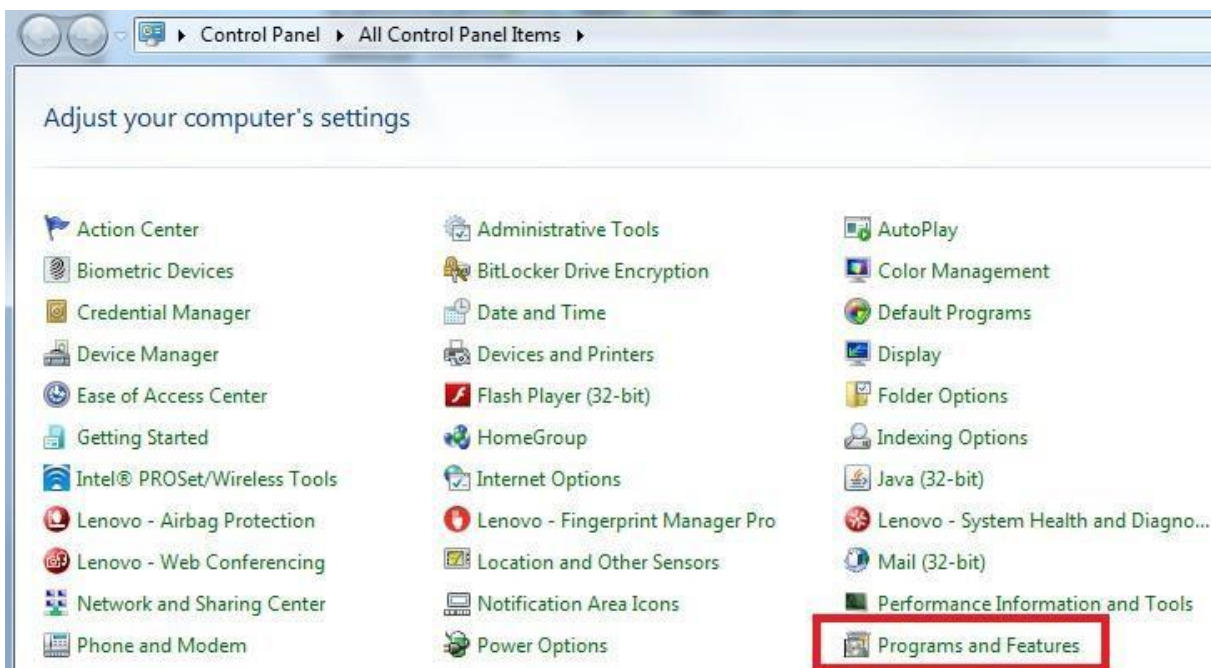
Ako zbog bilo kojeg razloga želite deinstalirati aplikaciju SignErgy, putem upravljačke ploče, odabirom opcije „Programi i značajke“, potrebno je ukloniti instalaciju.

Na operativnom sustavu Windows 7 kliknite na ikonu za Start  i odaberite „Upravljačka ploča“, a kod operativnih sustava Windows 8 i Windows 10 u pretragu upišite „Upravljačka ploča“ („Control Panel“) te kliknite na ponuđeni rezultat pretrage kako je prikazano na slici 8.



**Slika 8.** Otvaranje Control Panela

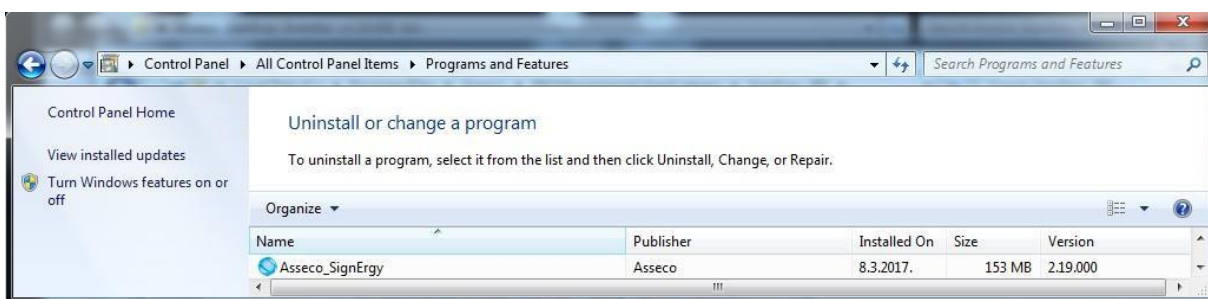
Na upravljačkoj ploči pod opcijom „Programi i značajke“ (slika 9.)



**Slika 9.** Programs and Features

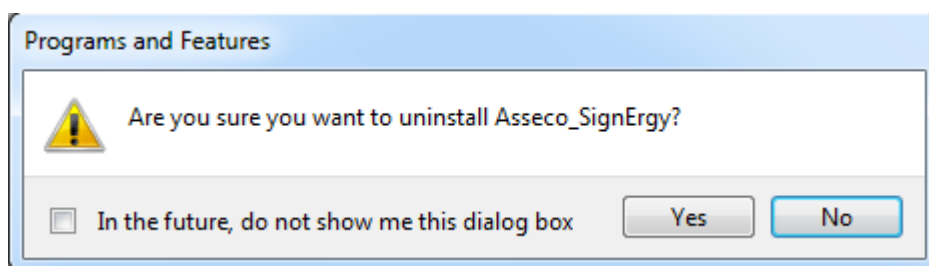
otvara se popis instaliranih programa na Vašem računalu.

Odaberite aplikaciju SignErgy na popisu instaliranih aplikacija te klikom na „Uninstall“ započnite postupak deinstaliranja (slika 10.).



**Slika 10.** Deinstaliranje aplikacije SignErgy

Pojavljuje se prozor kao na slici 11.



**Slika 11.** Potvrda deinstaliranja

Klikom na  postupak deinstaliranja programske potpore bit će dovršen.



## 6. Prijava korisnika u Internet bankarstvo

Kod prijave u aplikaciju Internet bankarstvo otvoriti će se prozor kao na slici 12.



**Slika 12.** Prijava IB

Napomena:

U slučaju da ste internetski preglednik Mozilla Firefox instalirali nakon instaliranja aplikacije SignErgy, certifikate potrebne za rad s SignErgy-em potrebno je ručno dodati. Unutar mape C:\Program Files\Asseco\PKI Management Applications\SignErgy\_JRE\nss-3.11 nalazi se asseco\_cert\_install datoteka koju je potrebno pokrenuti kako bi se instalirali certifikati ili ih možemo instalirati unutar samog preglednika Mozilla Firefox.